

Клемма



Наименование	Артикул	Упаковка
Клемма, для коробок и специальных подрозетников IBT		
Абоx 025/040 KLS 2,5²/4² 5 x 2,5/4 мм ² для коробок K0-, K15-, K1-, K2-EK	840 004 01	160/10
WK 060 KLS-6² 5 x 6 мм ² для коробок K15-, K2-, K3-EK	460 506 01	1/1
WK 100 KLS-10² 5 x 10 мм ² для коробок K15-, K3-, K4-EK	460 510 01	1/1
WK 160 KLS-16² 5 x 16 мм ² для коробок K3-, K4-EK	460 516 01	1/1
WK 250 KLS-25² 5 x 25 мм ² для коробок K4-EK	460 535 01	1/1

IBT-Заглушки



Заглушки IBT, защищают монтажные отверстия от попадания бетона		
IBT ST	979 205 01	6000/1000

Крышка с резьбовым вводом М5

высота 15 мм



Вводы:
4 x до
25 мм Ø, 45°

Крышка с резьбовым вводом М5 превращает любой соединительный подрозетник U71 в потолочный		
GWB для потолочного крючка	979 110 01	120/1

Конусообразная крышка



Конусообразная крышка с резьбовой втулкой М5, применяется как насадка для коробок U71 и крепежей-опор для крепления магнитом и клеем		
U 71 KP-M5 (подходит для серии U 71)	971 748 01	100/1

Система ИВТ - принадлежности

Принадлежности для комбинирования



Наименование Соединители для распорок для комбинирования коробок в условиях с высокой нагрузкой

Наименование	Артикул	Упаковка
Соединители для распорок для комбинирования коробок в условиях с высокой нагрузкой		
для расстояния между винтами		
VB 71 71 мм	979 212 01	900/150
VB 80/85 80 und 85 мм	979 213 01	450/75
VB 90 90 мм	979 214 01	600/100
VB 105 105 мм	979 215 01	600/100

Принадлежности для комбинирования



Наименование Соединительный ниппель, применяется как уплотнитель и проводник для кабеля при расстоянии 71 мм

Наименование	Артикул	Упаковка
Соединительный ниппель, применяется как уплотнитель и проводник для кабеля при расстоянии 71 мм		
VBN (для U71 подрозетников 971 045 02)	979 210 01	900/150

Крышка



Наименование Крышка, белая, трудновоспламеняющаяся, для специальных соединительных коробок

Наименование	размеры	для коробок	Артикул	Упаковка
K0 VD	110 x 70 мм	K0 EK	977 100 01	180/30
K15 VD	115 x 110 мм	K15 EK	977 105 01	90/15
K1 VD	90 x 90 мм	K1 EK	975 100 01	150/25
K2 VD	146 x 90 мм	K2 EK	975 102 01	90/1
K3 VD	142 x 142 мм	K3 EK	980 100 01	50/10
K4 VD	311 x 202 мм	K4 EK	980 104 01	10/1
K8 VD	442 x 320 мм	K8 EK	980 108 01	10/1
K12 VD	567 x 320 мм	K12 EK	980 112 01	10/1

Крышка



Наименование Крышка для соединительных коробок, трудновоспламеняющаяся, белая, с крепёжными винтами

Наименование	Ø	для	Артикул	Упаковка
VD 75	75 мм	U71, U86, U120	979 100 01	200/25
HW VD-60	90 мм	U71	925 101 01	300/10
HW VD-67	90 мм	U86 / U120	925 100 01	300/10
U 71 VDF	80 мм	U 71	979 102 01	100/10
U 86 VDF	90 мм	U 86	979 103 01	100/10
U71 VDS	80 мм	U 71	979 104 01	100/10

BS VD Крышка



Наименование

Артикул

Упаковка

Крышка BS, белая, трудновоспламеняющаяся, с крепёжными винтами и монтажным мостиком

BS 1 VD

для специальной коробки BS 1, 86 x 86 мм

974 100 01

150/25

BS 2 VD

для специальной коробки BS 2, 146 x 86 мм

974 102 01

90/15

Потолочный крючок



Потолочный крючок, с изоляцией, с резьбой для шурупов

длина
резьбового ввода для

DH 55

55 мм

970 425 01

979 115 01

600/100

DH 65

65 мм

970 540 01

979 118 01

600/100

DH 80

80 мм

971 047 01

979 116 01

600/100

Потолочный крючок



Потолочный крючок, с изоляцией, с резьбой M5

DH 65-M5
65 мм

для
970 748 01

979 120 01

600/100

DH 75-M5
75 мм

971 060 01/971 766 01/971 860 01

979 117 01

600/100

DH 90-M5
90 мм

971 548 01

979 122 01

600/100

DH 100-M5
100 мм

971 248 01

979 119 01

600/100

DH 115-M5
115 мм

973 081 01/973 781 01/973 783 01

979 121 01

600/100

DH 135-M5
135 мм

973 312 01/973 713 01/973 712 01

979 123 01

600/100

Система ИВТ -принадлежности

U 71

Крепёж-опора

71 x 71 x 25 мм / 21 мм



Наименование

Артикул

Упаковка

Крепёж, является контропорой для соединительных и специальных коробок ИВТ при их монтаже во встречную опалубку в комбинации с распорками, комбинируется с другими подрозетниками с помощью фиксирующего соединителя. При монтаже контропор с использованием гвоздей, крепления магнитом и клеем необходима последующая штукатурка мест крепления. Для монтажа:

1. Подрозетников U 71 во встречную опалубку, с расстоянием 71мм. При высоких нагрузках дополнительно комбинируется соединителем для распорок.
2. Специальных коробок К3 ЕК и К4 ЕК во встречную опалубку с помощью 2 или 4 опор и 3 распорок для каждой опоры по углам

U 71 BSK-NA

Высота 25 мм для крепления гвоздями

979 530 01

80/1

U 71 BSK-2

Высота 25 мм для облицовочного бетона, минимальная различимость ножек

979 530 02

80/1

U 71 BSK-K

Высота 21 мм для крепления клеем

979 538 01

80/1

U 71 BSK

Высота 21 мм для крепления магнитом, отверстие от магнита необходимо позже заштукатурить

979 539 01

80/1

BL - Крепёж

21 x 110 x 15 мм



Крепёж для крепления коробки К0 ЕК и специальной коробки К15 ЕК при монтаже во встречную опалубку, для каждой коробки необходимо 2 штуки

К0 К15 BL

979 532 01

200/1

К1 К2 BL - Крепёж

21 x 90 x 15 мм



Крепёж для фиксации

1. Специальных коробок К1 ЕК и К2-ЕК для монтажа во встречную опалубку
2. Конусообразного переходника при переходе вертикальной проводки, на каждый переход используются 2 распорки

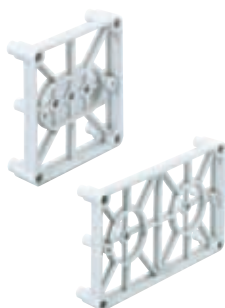
К1 К2 BL

979 531 01

200/1

BS

Крепёж-опора



Крепёж BS для опоры коробок BS, для монтажа во встречную опалубку в комбинации с распорками

BS 1-BSK

86 x 86 x 25 мм

974 431 01

100/1

BS 2-BSK

146 x 86 x 25 мм

974 432 01

60/1

BSK Крепёж-опора



Наименование	Артикул	Упаковка
--------------	---------	----------

Крепёж для колена трубы со втулками, для монтажа во встречную опалубку в комбинации с распорками

BSK 1 для втулок 970 518 01	970 500 01	150/1
BSK 2 для втулок 970 523 01 / 970 530 01	970 505 01	90/1

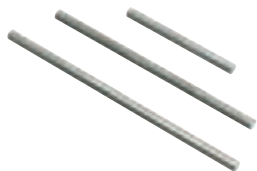
Наконечник



Наконечник для насадки на распорки при использовании крепления магнитом или клеем в вертикальную опалубку (вместо крепёжа-опоры)

STH-STU	979 535 01	6000/1000
----------------	------------	-----------

STH - Распорки



Распорки для стен различной толщины при монтаже во встречную опалубку, всегда используется с крепежами или встречными подрозетниками, **длина распорки = толщина стены минус 1 см**

	толщина стен	длина распорок		
STH 70	8 см	7 см	979 570 01	1000/50
STH 90	10 см	9 см	979 590 01	600/50
STH 100	11 см	10 см	979 600 01	600/50
STH 110	12 см	11 см	979 610 01	600/50
STH 130	14 см	13 см	979 630 01	500/50
STH 140	15 см	14 см	979 640 01	500/50
STH 150	16 см	15 см	979 650 01	400/50
STH 170	18 см	17 см	979 670 01	400/50
STH 190	20 см	19 см	979 690 01	400/50
STH 230	24 см	23 см	979 730 01	300/50
STH 240	25 см	24 см	979 740 01	200/50
STH 290	30 см	29 см	979 790 01	200/50

Вставной патрон Ø 6 мм



Вставной патрон, Ø 6 мм, используется для выравнивания толерантности распорок

STH-ELP	979 536 01	300/1
----------------	------------	-------

Крепёжный материал для деревянной / пластмассовой опалубки



Наименование	Артикул	Упаковка
--------------	---------	----------

Крепёжный материал для деревянной и пластмассовой опалубки, при монтаже на месте производимых бетонных работ и при укладке насыпного бетона на деревянную опалубку, при большой нагрузке применять два гвоздя

NA-AL гвоздь из алюминия, длина 40 мм, рифлённый	979 242 01	4800/800
NA-AL/gl гвоздь из алюминия, длина 40 мм, гладкий	979 243 01	4800/800
DOS Двойной винт для долговременного крепления при серийном производстве с М6 (15 мм) и резьбой (20 мм), длина 35мм	979 266 01	30/1

Крепёжный материал для пластмассовой / стальной опалубки



Крепёжный материал для пластмассовой и стальной опалубки

KR Стальной лист с клеящей основой, для бездефектного крепления опоры на стальной лист (многократное использование), для вертикальной опалубки необходимо дополнительно использовать распорки	979 248 01	1200/200
HFL Крепёж, ø 50 мм , пластмасса	979 250 01	300/50
HC Защёлка для дополнительного крепления коробок на арматуру в особых случаях (2 - 3 защёлки на коробку), применяется только в комбинации с распорками	979 245 01	600/100

Крепёжный материал для стальной опалубки



Крепёжный материал для стальной опалубки

NAS-AL Саморез, алюминий, 40 мм, с пластмассовым дюбелем для крепления коробок на стальной опалубке (отверстие 5,5 мм), отлично зарекомендовал себя в туннельной опалубке	979 240 01	1800/300
ANSW Винт М6 х 10 мм, надёжное крепление коробки на стальную опалубку без отверстий, идеально подходит для блочного строительства	979 260 01	50/1
HM Магнит, ø 50 мм , стандартный Удерживающая сила 120 +/- 20 N	979 280 01	3/1
HM-UNI Магнит, ø 50 мм, сверхсильный Удерживающая сила 300 +/- 20 N = 30 кр	979 299 01	3/1
MA Приспособление для демонтажа магнитов HM и HM-UNI, состоящее из 2-х частей	979 300 01	1/1

Крепёжный материал для труб и кабелей



Наименование	Артикул	Упаковка
Крепёжный материал для труб и кабелей		
KBI Кабельная стяжка 4,6 x 180 мм	979 136 01	2000/100
ABH 1 Распорка 40 x 40 x 33 мм	979 135 01	300/1
ROS Подставка для труб, серая, высота 21 см	979 230 01	25/1

RVB - Соединитель для труб



Соединитель для труб (без трубы) с разгрузкой от натяжения, серый, для гибких и жёстких метрических электромонтажных труб		
RVB 20 для гладких и гофрированных труб M20	970 220 01	100/1
RVB 25 для гладких и гофрированных труб M25	970 225 01	50/1
RVB 32 для гладких и гофрированных труб M32	970 232 01	25/1
RVB 40 для гладких и гофрированных труб M40	970 240 01	25/1

IBT LZA - Дырокол



Дырокол, для пробивания отверстий нужного диаметра в коробки для бетона, отверстия должны быть всегда на 1 - 3 мм, меньше чем диаметр трубы или кабеля		
Дырокол	для трубы	
IBT LZA-OE без насадки		978 100 01 1/1
IBT LZA-18 с насадкой 18 мм	M20	978 118 01 1/1
IBT LZA-23 с насадкой 23 мм	M25	978 123 01 1/1

Набор насадок



Насадки, используются как запасные или для расширения отверстий				
IBT STE-LZA/	отверстие \varnothing	для типа кабеля / трубы, внешний \varnothing	Артикул	Упаковка
IBT STE-LZA/10,	10 мм	NYU 3 x 1,5 (11 мм)	978 910 01	1/1
IBT STE-LZA/14,	14 мм	M16 (16 мм)	978 914 01	1/1
IBT STE-LZA/18,	18 мм	M20 (20 мм)	978 918 01	1/1
IBT STE-LZA/23,	23 мм	M25 (25 мм)	978 923 01	1/1

LST Дырокол



Наименование

Дырокол для применения в серийном производстве, с крепёжным устройством

Артикул

Упаковка

LST

Набор насадок 18 мм и 23 мм с расширителем отверстий

979 162 01

1/1

Набор насадок

Набор насадок для дырокола LST



Отверстие \varnothing для типа кабеля / трубы, внешний \varnothing

IBT STE-LST/8, 8 мм NYU 3 x 1,5 (11мм)

978 808 01

1/1

IBT STE-LST/14, 14 мм M16 (16 мм)

978 814 01

1/1

IBT STE-LST/18, 18 мм M20 (20 мм)

978 818 01

1/1

IBT STE-LST/23, 23 мм M25

978 823 01

1/1

IBT STE-LST/30, 30 мм M32

978 830 01

1/1

IBT STE-LST/39, 39 мм M40

978 839 01

1/1

BS MBR

Монтажный мостик

Монтажный мостик для установки модулей британского стандарта в коробки BS 1 и BS 2, защёлкивается и смещается в сторону



BS MBR

2 штуки для каждой коробки

974 120 01

1000/100

BS ES Шурупы

Шурупы для установки BS модулей



BS ES-30

3,5 x 30 мм

974 130 01

4000/1

BS ES-40

3,5 x 40 мм

974 135 01

3000/1

BS ES-50

3,5 x 50 мм

974 150 01

2000/1

WED Расширитель отверстий



Наименование	Артикул	Упаковка
Расширитель отверстий, приспособление для монтажа труб		
WED область расширения \varnothing 9 - 25 мм	979 155 01	90/15

IBT LFR - Фреза для пробивки отверстий



Наименование	Артикул	Упаковка
Фреза для пробивки отверстий при монтаже труб, 7 сменных насадок диаметром \varnothing 25 - 62 мм		
IBT LFR подходит для всех серийно выпускаемых патронов	979 160 01	120/1

HW LFR - Фреза для пробивки отверстий

диаметр 120 мм



Наименование	Артикул	Упаковка
Фреза для пробивки отверстий, \varnothing 120 мм, для пробивки отверстий в деревянных и гипсобетонных плитах		
HW LFR-120 подходит для всех серийно выпускаемых патронов глубина фрезерования 40 мм	925 121 01	1/1

ES Шурупы для установки приборов



Наименование	Артикул	Упаковка
Шурупы для установки приборов в коробки для бетона		
ES 10 3,1 x 10 мм	979 105 01	400
ES 18 3,1 x 18 мм	979 106 01	250
ES 25 3,1 x 25 мм	979 107 01	200

Применяемые трубы

Для монтажа подрозетников и коробок IBT в равной степени подходят как гладкие, так и гофрированные трубы. Действующий стандарт DIN EN 50086. Номинальный диаметр согласно (DIN/EN 60423)

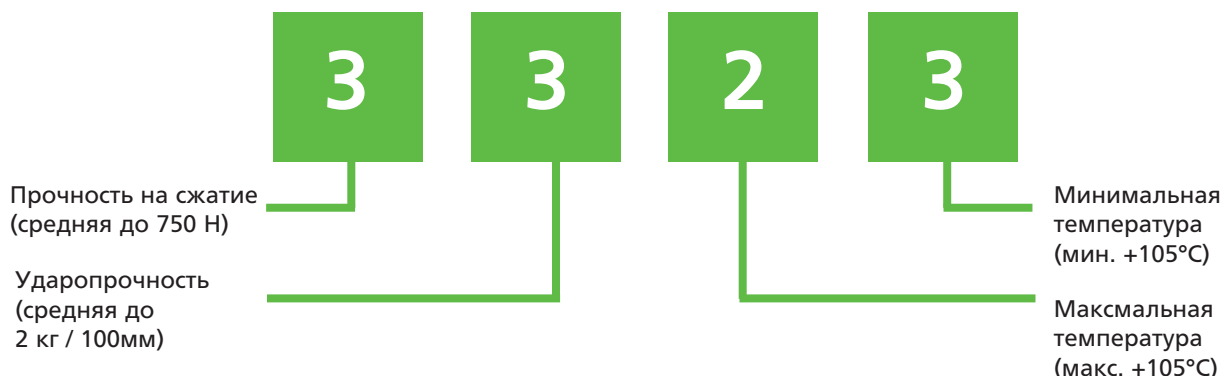
классифицирован по внешнему диаметру в мм:

EN 16, EN 20, EN 25, EN 32, EN 40, EN 50, и EN 63

С введением этих новых норм изменились и обозначения:

Буквенное обозначение, которое применялось раньше (напр. "AS" = высокое напряжение сжатия) заменено на цифровой код, содержащий как минимум 4 цифры, по которому можно определить такие важные свойства продуктов, как прочность на сжатие и ударопрочность, а также минимальную и максимальную температуру при использовании. Для монтажа в бетоне была бы применима труба со следующим кодовым обозначением:

Классификация труб по кодам согласно DIN EN 50086



Первая цифра:

1 = очень низкая
125 Н

прочность на сжатие

2 = низкая
320 Н

3 = средняя
750 Н

4 = высокая
1250 Н

5 = очень высокая
4000 Н

Вторая цифра: ударопрочность (энергия падения)

1 = очень низкая
0.5 кг/100 мм

2 = низкая
1 кг/100 мм

3 = средняя
2 кг/100 мм

4 = высокая
2кг/300 мм

5 = очень высокая
6.8кг/300 мм

Третья цифра: минимальный диапазон температур при транспортировке, применении, монтаже

1 = + 5°C

2 = - 5°C

3 = - 15°C

4 = - 25°C

5 = - 45°C

Четвёртая цифра: максимальный диапазон температур при транспортировке, применении, монтаже

1 = + 60°C

2 = +90°C

3 = +105°C

4 = +120°C

5 = +150°C

Дополнительную информацию Вы можете получить, например, у производителей труб:

Fränkische Rohrwerke, Gebr. Kirchner GmbH & Co. KG, Hellinger Str. 1,486 Königsburg / Bayern, телефон: +49 (0) 95 26 / 88-0

Hegler Plastik GmbH, Hegler Str. 8,714 Oerlenbach, телефон: +49 (0) 25 / 66-0

Pipelife Deutschland GmbH, Steinfeld 40, 26160 Bad Zwischenahn, телефон: +49 (0) 44 03 / 6 05-0

Pipelife Austria GmbH & Co. KG, IZ NO-Süd, Straße 1, A-2355 Wiener Neudorf, телефон: +43 (0) 2236 / 6702-0175